

HIDROTELIAL

cosméticos

VADEMECUM 2015



HIDROTELIAL

cosmecéuticos

¿QUÉ SON LOS COSMECÉUTICOS?

Los cosmecéuticos son formulaciones de aplicación tópica desarrolladas con más principios activos, y más concentrados.

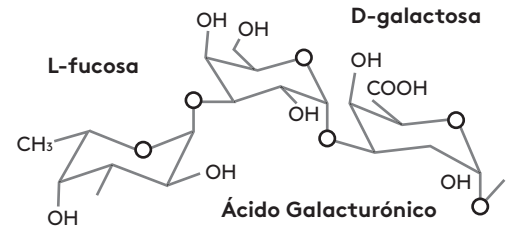
Se caracterizan por incorporar vitaminas, extractos botánicos, filtros solares, antioxidantes, despigmentantes o factores de crecimiento, capaces de influir en las funciones biológicas de la piel.

Se trata de una acción cosmética más activa, que proporciona soluciones eficaces a las diferentes necesidades de la piel.



LÍNEA FACIAL HIDRATANTE

Nueva fórmula de nuestra línea facial que proporciona una hidratación de doble acción, a corto y a largo plazo, gracias a la acción conjunta de activos como el Ácido hialurónico y el Fucogel®, presentes en los tres fluidos hidratantes.



Fucogel®: Polisacárido compuesto por Ácido Galacturónico, Fucosa y Galactosa.

FLUIDO FACIAL HIDRATANTE

PIEL NORMAL/MIXTA SPF15

50 ml. C.N.151568.1

INDICACIONES

Fluido facial destinado a restaurar la hidratación de la piel normal/mixta y protegerla frente a las radiaciones solares, evitando así el envejecimiento prematuro.

CONSEJOS DE UTILIZACIÓN

Aplicar cada mañana sobre cara y cuello tras la limpieza facial.

INGREDIENTES ACTIVOS:

Ácido hialurónico, Aquaderm™ SP, Betaína, Fucogel®, Aloe vera, Vitamina E, Escualano



FLUIDO FACIAL HIDRATANTE

PIEL GRASA

50 ml. C.N.151567.4

INDICACIONES

Fluido facial indicado para la hidratación de la piel grasa, formulado con activos seborreguladores que consiguen atenuar los brillos y matificar el rostro.

CONSEJOS DE UTILIZACIÓN

Aplicar cada mañana sobre cara y cuello tras la limpieza facial.

INGREDIENTES ACTIVOS:

Ácido hialurónico, Biotina, Sales de Zinc, Cafeína, Sabal, Betaína, Fucogel®.



FLUIDO FACIAL HIDRATANTE

PIEL SECA

50 ml.
C.N.151569.8

INDICACIONES

Fluido facial especialmente indicado para la hidratación, nutrición y protección de la piel seca, muy seca o deshidratada.

Restaura el manto hidrolipídico, potenciando su función barrera y devolviendo a la piel la sensación de confort y bienestar.

CONSEJOS DE UTILIZACIÓN

Aplicar cada mañana sobre cara y cuello tras la limpieza facial.

Evitar el contacto con los ojos.

INGREDIENTES ACTIVOS:

Aceite semilla de uva, Ácido hialurónico, Betaína, Escualano, Aloe vera, Vitamina E, Activo biomimético, Fucogel®





El sérum además de aportar hidratación, solo o como tratamiento previo al fluido, es el aliado perfecto de las pieles apagadas, devolviéndoles la luminosidad deseada gracias a sus potentes antioxidantes.

El contorno de ojos antifatiga proporciona hidratación y atenúa los signos de cansancio de la mirada, con activos antiojeras como Haloxyl®, Castaño de Indias, L-Arginina y la cafeína que realiza una acción drenante y descongestiva.

SÉRUM HIDRATANTE ILUMINADOR

PIEL DESVITALIZADA

50 ml. C.N.151570.4

INDICACIONES

Sérum indicado para todo tipo de piel dado su textura ligera y de fácil absorción. Proporciona una intensa hidratación y una acción antioxidante minimizando los primeros signos de la edad. Ilumina y unifica el tono de la piel apagada, fatigada y desvitalizada.

CONSEJOS DE UTILIZACIÓN

Aplicar mañana y noche sobre cara y cuello tras la limpieza facial. Utilizar sólo o previo al fluido facial hidratante correspondiente al tipo de piel.

INGREDIENTES ACTIVOS:

Ácido hialurónico, Vitamina C, Acerola, Hoja de olivo, Vitamina E, Chondrus crispus



CONTORNO DE OJOS ANTIFATIGA

15 ml. C.N.206612.0

INDICACIONES

Contorno de ojos de textura gel indicado para obtener una máxima hidratación y reducir los **signos de fatiga y cansancio en la mirada.**

CONSEJOS DE UTILIZACIÓN

Aplicar mañana y noche en la zona periorcular realizando suaves golpes con la yema de los dedos.

Conservar en frío para potenciar el efecto descongestionante y tonificante.

INGREDIENTES ACTIVOS:

Ácido hialurónico, Haloxyl®, Castaño de indias, Cafeína, Arginina, Pigmentos iluminadores



	DÍA	NOCHE
PIEL NORMAL Y MIXTA	Fluido facial hidratante PIEL NORMAL MIXTA	CONTORNO DE OJOS ANTIFATIGA
PIEL GRASA	Fluido facial hidratante PIEL GRASA	SÉRUM HIDRATANTE ILUMINADOR
PIEL SECA	Fluido facial hidratante PIEL SECA	SÉRUM HIDRATANTE ILUMINADOR

LÍNEA FACIAL HIDRATANTE



DEPIGEN UNIFY FLUIDO DESPIGMENTANTE ILUMINADOR

0% **Parabenos**
Aceites minerales
AHA

SPF/FPS
50+

INDICACIONES

Indicado para aclarar y atenuar manchas cutáneas, a la vez que realiza una acción antioxidante e hidratante mejorando la función barrera.

Su fórmula libre de AHA*, con activos que regulan la formación de la melanina, y el Factor de Protección Solar 50+ permite su utilización durante todo el año.

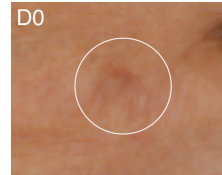
CONSEJOS DE UTILIZACIÓN

Aplicar una o dos veces al día hasta su completa absorción. No utilizar en mucosas o heridas abiertas.

*Alfahidroxiácidos

INGREDIENTES ACTIVOS:

Lumisphere, Neurolight. 61 G, Extracto de regaliz, Niacinamida (Vit B3)



50 ml.

C.N.167609.2

SOLUCIÓN FITOMICELAR

Limpia, Calma
y Desmaquilla

200 ml. C.N.168239.0

INDICACIONES

SOLUCIÓN MICELAR formulada a base de extractos vegetales. Limpia, calma, purifica e hidrata la piel sensible, irritada o intolerante, con impurezas y restos de maquillaje o suciedad.

CONSEJOS DE UTILIZACIÓN

Impregnar un algodón y aplicarlo sobre el rostro, ejerciendo la presión adecuada para una limpieza óptima. Apta para todo tipo de piel. Evitar el contacto con los ojos.

INGREDIENTES ACTIVOS:

Caléndula, Hamamelis, Helicriso, Camomila

Con
AGUA TERMAL

Salies-de-Béarn

0% **Jabón, Alcohol,**
Parabenos, Alérgenos,
Aceites minerales

ENVASE CON BOMBA



LÍNEA ANTIEDAD



CREMA ANTIEDAD DE DÍA PIEL NORMAL/MIXTA SPF20

50 ml.

C.N.176352.5

INDICACIONES

Crema antiedad de textura ligera que previene y ayuda a alisar las arrugas y líneas de expresión, redensifica y aumenta la elasticidad de la piel normal y mixta.

CONSEJOS DE UTILIZACIÓN

Aplicar cada mañana en cara y cuello, tras la limpieza facial. Utilizar previamente ATRIA Sérum Tensor Vitalizante para potenciar su efecto.

INGREDIENTES ACTIVOS:

Células madre de manzana
Adenosina
Matrixyl® 3000
Silicio orgánico



CREMA ANTIEDAD DE DÍA PIEL SECA SPF20

50 ml.

C.N.176353.2

INDICACIONES

Crema antiedad de textura emoliente y tacto sedoso que previene y ayuda a alisar las arrugas y líneas de expresión, redensifica y mejora la elasticidad de la piel seca.

CONSEJOS DE UTILIZACIÓN

Aplicar cada mañana en cara y cuello, tras la limpieza facial. Utilizar previamente ATRIA Sérum Tensor Vitalizante para potenciar su efecto.

INGREDIENTES ACTIVOS:

Células madre de manzana
Adenosina
Matrixyl® 3000
Silicio orgánico
Aceite de Baobab



SÉRUM TENSOR VITALIZANTE

30 ml.

C.N.176355.6

INDICACIONES

Sérum formulado con activos tensores que atenúan las contracciones musculares y reducen la formación de arrugas y líneas de expresión, obteniendo una piel más firme y lisa.

CONSEJOS DE UTILIZACIÓN

Aplicar en cara y cuello mañana y noche, tras la limpieza facial.
A continuación ATRIA crema de día o de noche para combinar el efecto tensor y antiarrugas.

INGREDIENTES ACTIVOS:

Matrixyl® 3000
Gatuline intense®
Células madre de manzana
Aceite de Argán



ACEITE FACIAL NUTRITIVO

30 ml.

C.N.176358.7

INDICACIONES

Aceite facial formulado para aportar una dosis extra de hidratación y nutrición. La piel recupera su flexibilidad y suavidad, minimizando los signos del envejecimiento. Ideal para pieles secas, deshidratadas o maduras.

CONSEJOS DE UTILIZACIÓN

Aplicar 3-4 gotas sobre rostro y cuello, solo o previo a la crema, preferiblemente por la noche.
Evitar el contorno de los ojos.

INGREDIENTES ACTIVOS:

Aceite de Argán
Aceite Omega Inca
Aceite de Granada
Aceite de Macadamia
Aceite de Camelia



CREMA DE NOCHE RENOVADORA

50 ml.

C.N.176357.0

INDICACIONES

Cuidado antiedad de noche que aporta nutrición y actúa sobre las arrugas y líneas de expresión. Las células madre de Argán revitalizan las células madre dérmicas, responsables de la producción de colágeno y elastina, consiguiendo la redensificación de la piel.

CONSEJOS DE UTILIZACIÓN

Aplicar cada noche sobre cara y cuello, tras la limpieza facial. Utilizar previamente ATRIA Sérum Tensor Vitalizante para potenciar su efecto ó ATRIA Aceite facial para aportar una mayor dosis de nutrición durante la noche.

INGREDIENTES ACTIVOS:

Matrixyl® 3000
Aceite de Argán
Manteca de Mango
Células madre de Argán



CONTORNO DE OJOS ANTIEDAD

15 ml.

C.N.176356.3

INDICACIONES

Contorno de ojos indicado para la prevención y corrección de las líneas de expresión y las arrugas de la delicada zona del contorno de ojos. La piel se alisa, se vuelve más firme y elástica, las bolsas se deshinchon y la mirada se ilumina.

CONSEJOS DE UTILIZACIÓN

Aplicar mañana y noche en la zona periocular realizando suaves golpes con la yema de los dedos. No aplicar en el párpado móvil.

INGREDIENTES ACTIVOS:

Eyeliss®
Matrixyl® 3000
Aloe vera
Aceite de semilla de uva
Manteca de Karité
Aceite de Argán
Alantoína



PIEL NORMAL/MIXTA	Crema antiedad de día Piel normal/mixta		Sérum tensor vitalizante	Contorno de ojos antiedad	Crema de noche renovadora	
PIEL SECA		Crema antiedad de día Piel seca	Sérum tensor vitalizante	Contorno de ojos antiedad	Crema de noche renovadora	Aceite facial nutritivo



LÍNEA PEDIÁTRICA

HIGIENE CORPORAL

GEL CHAMPÚ

INDICACIONES

0% Jabón, Parabenos, Alérgenos, Sulfatos

- Limpia preservando el pH de la piel y evitando la irritación gracias a sus tensioactivos suaves. (Plantapon®)*
- Restaura la función barrera y calma el picor de la piel sensible y atópica.

* Sodium cocoamphoacetate, Lauryl Glucoside, Sodium Cocoyl Glutamate, Sodium Lauryl Glucose Carboxylate.

CONSEJOS DE UTILIZACIÓN

- Aplicar sobre el cuerpo y cabello húmedo realizando un suave masaje.
- Aclarar con abundante agua.
- Evitar el contacto con los ojos.

INGREDIENTES ACTIVOS:

Zanthalene
Aceite de Albaricoque



500 ml.
C.N.174036.6

CHAMPÚ COSTRA LÁCTEA

INDICACIONES

0% Sulfatos, Parabenos, Alérgenos

- Champú suave que previene y facilita la eliminación de la costra láctea del cuero cabelludo del bebé.
- Calma y suaviza su delicada piel y el cabello queda hidratado, brillante y con un agradable perfume.

CONSEJOS DE UTILIZACIÓN

- Aplicar sobre el cabello mojado realizando un suave masaje, dejar actuar unos minutos y aclarar con abundante agua.
- Evitar el contacto con los ojos.

INGREDIENTES ACTIVOS:

Jalea real, Caléndula, Ácido salicílico, Avena, Aloe, Piroctona olamina, Hidrolizado de seda, Tiolisina Complex®



200 ml.
C.N.177029.5

AGUA DE COLONIA

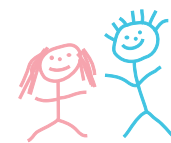
INDICACIONES

0% Parabenos, Alérgenos

- Agua de colonia con bajo contenido en alcohol y activos calmantes para perfumar suavemente la piel y ropita del bebé.

CONSEJOS DE UTILIZACIÓN

- Vaporizar sobre las manos y aplicar delicadamente sobre la piel del bebé o ropa. No mancha. Evitar el contacto con los ojos.



Bajo contenido en alcohol

INGREDIENTES ACTIVOS:

Caléndula, Betaína, Glicerina



100 ml.
C.N.177031.8

PROTECCIÓN

FOTOPROTECTOR MINERAL SPF 50+

INDICACIONES

0% Filtros químicos, Parabenos, Alérgenos

Protector solar formulado únicamente con filtros físicos, que aportan la protección adecuada para las pieles sensibles y atópicas.

Proporciona una piel hidratada y flexible con una protección segura y eficaz, adecuada para los más pequeños.

CONSEJOS DE UTILIZACIÓN

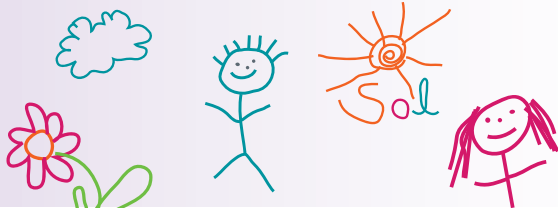
- Aplicar uniformemente sobre cara y cuerpo hasta su perfecta absorción. Repetir cada 2 horas.
- Evitar el contacto con los ojos.

INGREDIENTES ACTIVOS:

Aceite de Albaricoque, Aceite de Jojoba, Boswellia, Complejo de Ceramidas (Ceramide Np, Ceramide Ap, Ceramide Eop)



100 ml.
C.N.174039.7



NANÖS

Piel Sensible y Atópica

HIDRATACIÓN Y REPARACIÓN

LOCIÓN CORPORAL

Cuidado corporal de la piel atópica y sensible del bebé. La piel recupera su hidratación y aumenta su elasticidad. Reduce la irritación y picor propios de este tipo de piel, minimizando el rascado y el riesgo de posibles infecciones secundarias.

0% Parabenos,
Alérgenos



500 ml.
C.N.174035.9

CONSEJOS DE UTILIZACIÓN:

Aplicar diariamente realizando un ligero masaje hasta su perfecta absorción. Evitar el contacto con mucosas o heridas abiertas.

INGREDIENTES ACTIVOS:

Aceite de Albaricoque, Betaína, Boswellia, Complejo de Ceramidas, Zantahelene, Vitamina E.

PASTA AL AGUA

Previene y repara las irritaciones del culito del bebé, causadas por el roce del pañal y la humedad.

La delicada piel del bebé queda protegida de las sustancias responsables de la irritación, disminuye la humedad, suaviza y regenera la piel de la zona del pañal.

0% Parabenos,
Alérgenos



100 ml.
C.N.174019.9

CONSEJOS DE UTILIZACIÓN:

Aplicar una capa abundante sobre la piel del culito del bebé, perfectamente limpia y seca, en cada cambio de pañal.

INGREDIENTES ACTIVOS:

Óxido de Zn, Aloe, Manteca de karite, Boswellia, Calendula, Tepezcohuite, Bisabolol, Alantoina, Pantenol, Vitamina E.

CREMA FACIAL

Cuidado facial de la piel sensible y atópica del bebé. Restaura la función barrera y calma los síntomas asociadas a este tipo de piel.

Especial atención exige la piel facial del bebé expuesta a las agresiones externas, tales como frío, viento, sequedad, que favorecen la aparición de brotes.

0% Parabenos,
Alérgenos



50 ml.
C.N.174038.0

CONSEJOS DE UTILIZACIÓN:

Aplicar diariamente sobre cara y cuello realizando un suave masaje hasta su perfecta absorción. Evitar el contacto con los ojos.

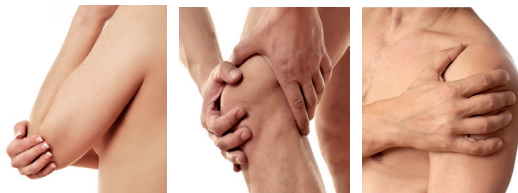
INGREDIENTES ACTIVOS:

Aceite de Albaricoque, Betaína, Boswellia, Complejo de Ceramidas, Rhamnosoft, Manteca de karite, Vitamina E.

CUIDADOS ESPECÍFICOS



LUXOBEN FORTE



Masaje Corporal Deportivo

0% Parabenos,
Aceites minerales,
Perfume

INDICACIONES

Favorece la acción defatigante y relajante, mejorando los efectos asociados a cualquier actividad física y deportiva.

CONSEJOS DE UTILIZACIÓN

Aplicar masajeando de forma circular hasta su completa absorción. Repetir diariamente al menos 2 veces al día sobre la zona afectada. Conservar en frío para potenciar el efecto tonificante.

No aplicar sobre mucosas o heridas abiertas.

No utilizar en niños menores de 3 años.

Lavar las manos después de la aplicación.



75 ml.

C.N.162824.4

(Disponible formato 40 ml.)

200 ml.

C.N.157082.6

INGREDIENTES:

Árnica, Boswelvia, Harpagofito, Gaulteria, Sauce, Ortiga, Helicriso, Boswelvia, MSM, Condroitina, Glucosamina.

STICK REFRESCANTE

Repara, alivia y tonifica

0% Parabenos,
Aceites minerales,
Perfume



INDICACIONES

Calma, tonifica y mejora las consecuencias de los golpes, proporcionando una agradable sensación de alivio y suavidad en la piel.

CONSEJOS DE UTILIZACIÓN

Aplicar de forma circular sobre la zona deseada tantas veces como sea necesario. Apto para niños a partir de 1 año. No utilizar sobre heridas abiertas. Mantener en lugar fresco y protegido de la luz solar.



INGREDIENTES ACTIVOS:

Sauce, Caléndula, Helicriso, Árnica, Harpagofito.

14 g.

C.N.172102.0

CUIDADOS ESPECÍFICOS



VARIDEN CREMA GEL DEFATIGANTE DE PIERNAS

0% Mentol
Parabenos

INDICACIONES

Hidrata, tonifica y alivia las piernas cansadas o con sensación de pesadez.

CONSEJOS DE UTILIZACIÓN

- Aplicar realizando un masaje en sentido ascendente, desde los tobillos hasta los muslos.
- Conservar en frío para conseguir un mayor efecto tonificante y refrescante.
- No aplicar sobre mucosas o heridas abiertas.

INGREDIENTES ACTIVOS:

L-Arginina, Hamamelis, Ciprés, Escina, Vid roja, Hiedra, Rusco.



75 ml.
C.N.167610.8



200 ml.
C.N.150424.1

RENOBALM REPARADOR BALSÁMICO

0% Parabenos

INDICACIONES

Regenera, hidrata y calma la piel agredida o irritada. Especialmente indicado tras exposiciones al sol inadecuadas y/o prolongadas, irritaciones causadas por frío y viento, tratamientos estéticos (peeling, depilación láser...) o en encamados de larga duración.

CONSEJOS DE UTILIZACIÓN

Aplicar sobre la zona deseada efectuando un suave masaje hasta su perfecta absorción.

No aplicar sobre mucosas o heridas abiertas.

Evitar el contacto con los ojos.



100 ml.
C.N.156742.0
(Disponible formato 50 ml.)

INGREDIENTES ACTIVOS:

Boswellia, Aloe Vera, Caléndula, Tepezcohuite, Jugo de aloe, Hipérico, Glicirrizato dipotásico, Hamamelis, Sepicalm®

CUIDADO DE UÑAS

Desnutridas, Frágiles y Amarillas
Manos y Pies

0% Aceites minerales,
Perfume, Parabenos

INDICACIONES

Cuidado específico para uñas desnutridas, quebradizas, amarillas o afectadas por microorganismos.

CONSEJOS DE UTILIZACIÓN

Aplicar una pequeña cantidad de crema sobre las uñas y cutículas, efectuando un suave masaje hasta su perfecta absorción. No utilizar sobre heridas abiertas. Evitar el contacto con los ojos



UÑAS FRÁGILES
Y QUEBRADIZAS



UÑAS
AMARILLAS



15 ml. C.N.165887.6

INGREDIENTES ACTIVOS:

Biotina, Manteca de karité, Aceite de jojoba, Ichthyol Pale, Piroctona olamina, Pantenol, Vitamina E.

CUIDADOS ESPECÍFICOS



CREMA GEL LIPOLÍTICO

INDICACIONES

Crema de textura gel que favorece la eliminación de la grasa localizada gracias a su activo Phytosonic™, que actúa reduciendo los depósitos de lípidos e inhibiendo la diferenciación de los preadipocitos. Hidrata, nutre, previene la formación de estrías y mejora la elasticidad de la piel obteniendo una piel más firme y lisa.

CONSEJOS DE UTILIZACIÓN

Aplicar realizando masajes circulares en sentido ascendente hasta su perfecta absorción. Se recomienda exfoliar previamente la piel una o dos veces a la semana para obtener resultados más eficaces. Evitar el contacto con ojos.



200 ml.
C.N.156741.3
(Disponible formato 50 ml.)

INGREDIENTES ACTIVOS:

Rosa mosqueta, Cafeína, Castaño de Indias, Sales de salicílico, Rusco, Proteínas de germen de trigo, Phytosonic™.

GEL EXFOLIANTE FACIAL Y CORPORAL

INDICACIONES

Gel con microgránulos de jojoba que ayuda a eliminar las células muertas e impurezas de la piel, facilitando la renovación celular. Proporciona una piel limpia y suave y favorece la acción de posteriores tratamientos (hidratantes, anticelulíticos, autobronceadores...).

CONSEJOS DE UTILIZACIÓN

Aplicar sobre la piel húmeda realizando masajes circulares. Insistir en la zona T para su uso facial, y en las zonas más ásperas y rugosas como rodillas, codos o talones para su uso corporal. Aclarar con abundante agua. Utilizar una o dos veces a la semana. Evitar el contacto con los ojos.



200 ml.
C.N.206611.3

INGREDIENTES ACTIVOS:

Microgránulos de jojoba, Jugo de aloe, Fucus, Ácido láctico, Triclosán.

ALOE VERA NATURAL

100% cultivo orgánico

0% Parabenos, Alérgenos

INDICACIONES

Regenera, hidrata y protege la piel alterada por exposiciones prolongadas al sol, depilación, afeitado o irritaciones de diversa causa. Se absorbe de inmediato sin dejar rastro grasoso y aportando una agradable sensación de bienestar en la piel.

CONSEJOS DE UTILIZACIÓN

Aplicar de manera uniforme en la zona deseada tantas veces como sea necesario, evitar mucosas o heridas abiertas.



150 ml.
C.N.323281.4



INGREDIENTES ACTIVOS:

Jugo de Aloe vera, Pepino, Té verde, Resveratrol, Alantoína.

KALOGEN CUIDADO CAPILAR



KALOGEN CABELLO GRASO CHAMPÚ SEBORREGULADOR ANTICASPA

0% *Parabenos
Fenoxietanol*

INDICACIONES

Champú especialmente formulado para regular la secreción sebácea en el cuero cabelludo, eliminar impurezas y restos descamativos, atenuando la irritación.

CONSEJOS DE UTILIZACIÓN

Aplicar sobre el cabello mojado realizando un suave masaje. Dejar actuar dos minutos antes de aclarar y secar suavemente. Evitar el contacto con los ojos.

INGREDIENTES ACTIVOS:

Biotina, Extracto de quillaja, Queratina y Colágeno hidrolizado, Piroctona olamina, Poliplant dermopurificante, Tiolisina Complex®.



400 ml.

C.N.168235.2

KALOGEN CABELLO NORMAL CHAMPÚ NEUTRO EXTRASUAVE

0% *Sulfatos
Parabenos
Fenoxietanol*

INDICACIONES

Champú indicado para la higiene diaria de todo tipo de cabello y especialmente recomendado para cuero cabelludo sensible o cabello coloreado, gracias a su fórmula desarrollada con tensioactivos suaves libre de sulfatos.

CONSEJOS DE UTILIZACIÓN

Aplicar sobre el cabello mojado realizando un suave masaje. Dejar actuar dos minutos antes de aclarar y secar suavemente. Evitar el contacto con los ojos.

INGREDIENTES ACTIVOS:

Queratina hidrolizada, Hidrolizado de seda, Betaína.



400 ml.

C.N.171669.9

KALOGEN CABELLO DÉBIL CHAMPÚ FORTALECEDOR ANTICAÍDA

0% *Parabenos
Fenoxietanol*

INDICACIONES

Champú especialmente indicado para fortalecer, reparar y renovar el cabello débil y deteriorado.

Activa la microcirculación del folículo piloso y estimula el crecimiento capilar.

CONSEJOS DE UTILIZACIÓN

Aplicar sobre el cabello mojado realizando un suave masaje. Dejar actuar dos minutos antes de aclarar y secar suavemente. Evitar el contacto con los ojos.

INGREDIENTES ACTIVOS:

Extracto de Quinina, Colágeno hidrolizado, Jugo de Aloe, Queratina hidrolizada, Poliplant dermopurificante, Cola de caballo, Pantenol.



400 ml.

C.N.168234.5

CUIDADO CORPORAL



FLUIDO CORPORAL

Piel Muy Seca y Atópica

INDICACIONES

0% Parabenos, Alérgenos,
Fenoxietanol,

Cuidado específico para la piel muy seca y atópica. Devuelve a la epidermis el nivel de hidratación y nutrición natural, repara las lesiones cutáneas y alivia el prurito característico de este tipo de piel.

CONSEJOS DE UTILIZACIÓN

Aplicar una o dos veces al día realizando un suave masaje hasta su perfecta absorción, evitando mucosas o heridas abiertas.

Complementar su acción con el Gel de Baño Emoliente Piel Seca, Sensible y Atópica.

INGREDIENTES ACTIVOS:

Aceite de perilla, Aceite de jojoba, Boswellia, Canadian Willowherb, Mantequilla de karité, Chondrus crispus, Hipérico, Cera de abeja, Manzanilla, Propóleo.



500 ml.

C.N.171671.2

LOCIÓN CORPORAL

Piel Seca y Sensible

INDICACIONES

0% Parabenos, Alérgenos,
Fenoxietanol,

Loción especialmente formulada para la piel seca, con apariencia frágil y tendencia al eritema y prurito. Su combinación de activos hidratantes, nutritivos, calmantes y antioxidantes la convierten en el aliado perfecto de las pieles sensibles, devolviéndoles la elasticidad, suavidad y sensación de confort.

CONSEJOS DE UTILIZACIÓN

Aplicar una o dos veces al día, realizando un suave masaje hasta su perfecta absorción, evitando mucosas o heridas abiertas. Complementar su acción con el Gel de Baño Emoliente Piel Seca, Sensible y Atópica.

INGREDIENTES ACTIVOS:

Caléndula, Aceite de albaricoque, Manzanilla, Aceite de soja, Urea, Aloe, Betaína, Alantoína.



500 ml.

C.N.171670.5

LOCIÓN CORPORAL TONIFICANTE Y REAFIRMANTE

Piel Normal Textura ligera

0% Parabenos,
Fenoxietanol,

INDICACIONES

Loción corporal de textura ligera y acción tonificante y refrescante destinada a la hidratación diaria de la piel normal. Alivia la sensación de tirantez e incomodidad de la piel deshidratada.

CONSEJOS DE UTILIZACIÓN

Aplicar una o dos veces al día realizando un suave masaje hasta su perfecta absorción, evitando mucosas o heridas abiertas.

Se recomienda completar el cuidado diario de la piel normal con el Gel de Baño Tonificante Piel Normal, que aporta el mismo agradable perfume.

INGREDIENTES ACTIVOS:

Aloe vera, Factor hidratante, Centella asiática, Aceite de almendras dulces, Elastina y Colágeno hidrolizado, Urea, Hidrolizado de proteína de Avena.



500 ml.

C.N.235861.4

CUIDADO CORPORAL



GEL DE BAÑO EMOLIENTE

Piel Seca, Sensible y Atópica

0%

Sulfatos,
Parabenos,
Fenoxietanol,
Alérgenos

INDICACIONES

Gel de baño con alto poder hidratante y nutritivo especialmente indicado para piel seca, sensible o atópica. Su fórmula con tensioactivos suaves evita la deshidratación y posible irritación de la piel.

CONSEJOS DE UTILIZACIÓN

Aplicar sobre la piel previamente humedecida, aclarar con abundante agua y secar sin frotar. Evitar el contacto con los ojos.

INGREDIENTES ACTIVOS:

Argán, Caléndula, Macadamia, Hidrolizado de seda.



Macadamia



500 ml.

C.N.171668.2

GEL DE BAÑO TONIFICANTE

Piel Normal

0%

Parabenos,
Fenoxietanol,

INDICACIONES

Gel de baño indicado para la higiene diaria de la piel normal. Formulado con Poliplant Marino®, un complejo de extractos vegetales que favorece la humectación de la piel y proporciona una acción tonificante y revitalizante.

CONSEJOS DE UTILIZACIÓN

Aplicar sobre la piel previamente humedecida. Aclarar con abundante agua. Evitar el contacto con los ojos.

INGREDIENTES ACTIVOS:

Aloe vera, Colágeno hidrolizado, Poliplant Marino®.



500 ml.

C.N.171667.5

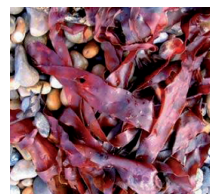
POLIPLANT MARINO



Fucus



Enteromorpha



Nori



Wakame



Lithotamnium

CUIDADO DE MANOS



CREMA DE MANOS

FÓRMULA NUTRITIVA Y REPARADORA

0% Parabenos

INDICACIONES

Crema de manos indicada para el cuidado de las manos secas, agrietadas o estropeadas y castigadas por las agresiones externas. Su fórmula nutritiva proporciona elasticidad y suavidad a la piel, restaurando así la función barrera y eliminando la sensación de tirantez.

CONSEJOS DE UTILIZACIÓN

Aplicar realizando un ligero masaje hasta su perfecta absorción.

No utilizar en casa de heridas abiertas.

Evitar el contacto con los ojos.

INGREDIENTES ACTIVOS:

Aloe vera, Chondrus crispus, Ceramidas, Ácido glicólico, Vitamina E.



75 ml.

C.N.330659.1

(Disponible formato 40 ml.)



200 ml.

CREMA PARA MANOS HÚMEDAS

0% Parabenos, Aceites minerales

INDICACIONES

Hidrata y nutre las manos con problemas de sudoración excesiva, ayudando a controlar y regular la transpiración.

CONSEJOS DE UTILIZACIÓN

Aplicar tantas veces sea necesario sobre las manos limpias y secas.

INGREDIENTES ACTIVOS:

Clorhidrato de aluminio, Alumbre potásico, Betaína, Salvia, Manteca de karité



75 ml.

C.N.165885.2

CUIDADO INTENSIVO DE MANOS

SPF 20

INDICACIONES

Crema de manos especialmente indicada para hidratar y nutrir las manos secas, agrietadas o estropeadas, a la vez que previene y atenúa las manchas cutáneas gracias al efecto combinado del extracto de regaliz, el ácido glicólico y el filtro solar.

CONSEJOS DE UTILIZACIÓN

Aplicar realizando un ligero masaje hasta su perfecta absorción. No utilizar en caso de heridas abiertas. Evitar el contacto con los ojos.

INGREDIENTES ACTIVOS:

Ácido glicólico, Rosa mosqueta, Regaliz, Pantenol.

ACCIÓN DESPIGMENTANTE



50 ml.

C.N.198267.4

CUIDADO DE LABIOS



BÁLSAMO REPARADOR NARIZ Y LABIOS

SPF 15

10 ml.
C.N.168238.3

INDICACIONES

Bálsamo especialmente indicado para hidratar, nutrir y proteger la piel de los labios y la nariz, deshidratada o erosionada por el frío, viento o mucosidad.

CONSEJOS DE UTILIZACIÓN

Aplicar sobre la zona deseada tantas veces como sea necesario. Apto para niños y adultos. Sólo para uso externo.



0% Parabenos,
Fenoxietanol,
Aceites minerales,
Ftalatos



Manteca de karité

INGREDIENTES ACTIVOS:

Manteca de karité, Aceite de coco, Tepezcohuite, Vitamina E, Aceite de argán, Manteca de cacao.

BÁLSAMO LABIAL Y CONTORNO DE LABIOS

15 ml. C.N.330658.4 0% Parabenos

INDICACIONES

Bálsamo labial especialmente indicado para labios secos, agrietados, desnutridos o con arrugas peribucales, así como para la redensificación del surco nasogeniano.

CONSEJOS DE UTILIZACIÓN

Aplicar frecuentemente para conseguir una óptima hidratación y voluptuosidad de los labios. No utilizar en caso de heridas abiertas.



INGREDIENTES ACTIVOS:

Microferas de Ácido hialurónico, Manteca de karité, Coenzima Q10, Bisabolol, Vitamina E.

PROTECTOR LABIAL

SPF 15

4 g.
C.N.162823.7

INDICACIONES

Hidrata, nutre y regenera los labios secos y estropeados, ayudando a restaurar la función barrera, y los protege frente a las radiaciones solares.

CONSEJOS DE UTILIZACIÓN

Aplicar sobre la superficie labial tantas veces como sea necesario. No utilizar sobre heridas abiertas.



0% Parabenos
Fenoxietanol

INGREDIENTES ACTIVOS:

Propóleo, Ravintsara anisata, Aceite de argán, Árbol del té, Vitamina E, Manteca de karité.

LÍNEA PODOLÓGICA



CREMA HIDRATANTE PIES SECOS

0% Parabenos

INDICACIONES

Crema podológica de textura no grasa especialmente indicada para el cuidado diario de la sequedad en los pies y la prevención de grietas. La piel se vuelve más suave, recuperando su hidratación y elasticidad natural.

CONSEJOS DE UTILIZACIÓN

Aplicar con un suave masaje en los pies limpios y secos hasta su perfecta absorción. Evitar su uso entre los dedos y sobre heridas abiertas.



75 ml.

C.N.218461.9

INGREDIENTES ACTIVOS:

Aloe Vera, Rosa Mosqueta, Pantenol, Urea.

CREMA QUERATO REGULADORA

Sequedad extrema

0% Parabenos

INDICACIONES

Crema podológica especialmente indicada para el cuidado de los pies extremadamente secos y deteriorados, talones engrosados y callosidades causadas por el roce o presión del calzado.

CONSEJOS DE UTILIZACIÓN

Aplicar sobre los pies limpios y secos realizando un ligero masaje hasta su perfecta absorción. No emplear en niños menores de 3 años ni personas diabéticas.



50 ml.

C.N.150229.2

INGREDIENTES ACTIVOS:

Urea, Ácido Salicílico, Escualeno, Alantoína.

CREMA PODOLÓGICA CONDICIONES EXTREMAS

0% Parabenos

INDICACIONES

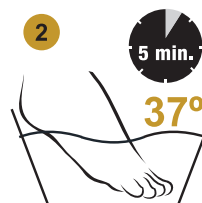
Hidrata, regenera y favorece la microcirculación de los pies más delicados o con factores de riesgo.

CONSEJOS DE UTILIZACIÓN

Aplicar dos veces al día sobre los pies limpios y secos, evitando la zona interdigital para prevenir la maceración. No utilizar sobre heridas abiertas.

INGREDIENTES ACTIVOS:

L-Arginina, Chondrus Crispus, Urea, Árbol del té



75 ml.

C.N.324613.2

LÍNEA PODOLÓGICA



POLVOS PÉDICOS DESODORANTES

Contra el sudor
y el mal olor

0% Parabenos

INDICACIONES

Preparado en forma de polvo destinado a controlar la transpiración de los pies, absorbiendo la humedad y colaborando a la eliminación de las bacterias causantes del mal olor.

CONSEJOS DE UTILIZACIÓN

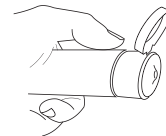
Aplicar después de lavar y secar sobre toda la superficie del pie y entre los dedos, así como en el interior del calzado y el calcetín.

No aplicar en piel excoriada o irritada.

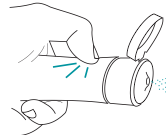
No utilizar en niños menores de 3 años.



1 Abrir el tapón.



2 Poner el tubo en posición horizontal.



3 Presionar ligeramente para su correcta aplicación.



75 g.

C.N.156169.5

INGREDIENTES ACTIVOS:

Silicio, Undecilinato de Zinc, Cloridrato de Aluminio, Talco, Caolín, Triclosan, Ácido Bórico.

DESODORANTE PODOLÓGICO ANTITRANSPIRANTE

0% Parabenos
Alérgenos

INDICACIONES

Indicado para controlar el exceso de sudoración y evitar el mal olor. Proporciona además una acción refrescante y calmante, gracias al mentol y árnica. Ideal para pies recalentados, cansados o doloridos.

CONSEJOS DE UTILIZACIÓN

Aplicar por toda la superficie del pie.

No vaporizar sobre heridas abiertas o mucosas.

INGREDIENTES ACTIVOS:

Árnica Montana, Clorhidrato de Aluminio, Mentol, Glicerina, Triclosan.



pulveriza
en cualquier
posición

100 ml.

C.N.150102.9



DESODORANTES



DESODORANTE NATURAL ROLL ON Y SPRAY



0% Clorhidrato de aluminio,
Alcohol, Alérgenos,
Parabenos

INDICACIONES

Desodorante formulado con extractos vegetales que neutraliza el olor de forma eficaz y prolongada. Especialmente indicado para piel sensible o irritada. No contiene agua añadida. No mancha la ropa.

CONSEJOS DE UTILIZACIÓN

Aplicar diariamente después de la ducha o baño.

INGREDIENTES ACTIVOS:

Jugo de Aloe, Árbol del té, Salvia, Alumbre potásico, Farnesol.



75 ml.
C.N.323282.1



75 ml.
C.N.323283.8

DESODORANTE ANTITRANSPIRANTE ROLL ON, SPRAY Y CREMA



0% Parabenos

INDICACIONES

Desodorante antitranspirante de uso diario destinado a regular la sudoración excesiva y suprimir el olor corporal, neutralizando las bacterias causantes del mismo.

CONSEJOS DE UTILIZACIÓN

Aplicar después de la ducha o baño, asegurando la correcta higiene de la zona.

No utilizar sobre mucosas o heridas abiertas.

INGREDIENTES ACTIVOS:

Clorhidrato de aluminio, Sensidin, Propóleo, Biophos-35, Aloe vera, Árbol del té, Caléndula, Lactato sódico.



75 ml.
C.N.168236.9



75 ml.
C.N.168440.0



50 ml.
C.N.168441.7

NEOVIUM PROTECCIÓN SOLAR



Fluido Facial Fluido Facial Teinté

- Tinosorb® M
- Tinosorb® S
- Extracto de Artemia
- Vitamina E

(UVA)+UVB+IR



Fluido Facial Oil free

- Tinosorb® M
- Tinosorb® S
- Vitamina E
- Vitamina B6
- Cytobio® Iris A²

(UVA)+UVB+IR



Loción Corporal Spray

- Tinosorb® M
- Tinosorb® S
- Extracto de Artemia
- Vitamina E

(UVA)+UVB+IR



Aceite Seco Transparente

- Tinosorb® S
- Extracto de Artemia
- Vitamina E

(UVA)+UVB



Emulsión Piel Muy Seca y Atópica

- Tinosorb® M
- Tinosorb® S
- Aceite de Borraja
- Canadian Willowherb
- Sepicalm® VG
- Polidecanol

(UVA)+UVB+IR

NEOVIUM Protección facial

SPF
50+
PROTECCIÓN MUY ALTA

0% Parabenos

Fotoprotección de amplio espectro frente a las radiaciones UVA, UVB e IR.

(UVA)+UVB+IR

Previene las irritaciones cutáneas, el envejecimiento prematuro y la aparición de manchas.

NEOVIUM FLUIDO FACIAL SPF50+

Su textura ligera lo hace perfecto para la piel normal y mixta.

NEOVIUM EMULSIÓN FACIAL TEINTÉE SPF50+

Garantiza una óptima protección a la vez que unifica el tono de la piel, proporcionando un rostro luminoso y ligeramente coloreado.

NEOVIUM EMULSIÓN FACIAL OIL FREE SPF50+

Indicada para la piel grasa o con tendencia acnéica. Garantiza una óptima protección a la vez que mantiene la piel perfectamente matificada gracias a su textura no grasa y activos seborreguladores.



50 ml.
C.N.167608.5



50 ml.
C.N.171687.3



50 ml.
C.N.171685.9

CONSEJOS DE UTILIZACIÓN

Aplicar uniformemente por el rostro 20 minutos antes de la exposición solar. Repetir frecuentemente y después de cada baño. Evitar el contacto con los ojos.

NEOVIUM PROTECCIÓN SOLAR



NEOVIUM Protección corporal



NEOVIUM LOCIÓN CORPORAL SPRAY SPF50+

Fotoprotección de amplio espectro frente a las radiaciones UVA, UVB e IR indicada para el cuidado corporal de todo tipo de piel. Facilita una excelente absorción sin dejar residuo graso. Previene las irritaciones cutáneas, el envejecimiento prematuro y la aparición de manchas.

Pulverizar uniformemente sobre la zona deseada 20 minutos antes de la exposición solar. Repetir frecuentemente y después de cada baño. Evitar el contacto con los ojos.

NEOVIUM ACEITE SECO TRANSPARENTE SPF50+

Aceite seco de muy alta protección frente a las radiaciones UVA-UVB indicado para el cuidado corporal de todo tipo de piel. Garantiza una óptima protección y la piel permanece hidratada con un acabado satinado no graso. Previene las irritaciones cutáneas, el envejecimiento prematuro y la aparición de manchas.

Pulverizar uniformemente sobre la zona deseada 20 minutos antes de la exposición solar. Repetir frecuentemente y después de cada baño. Evitar el contacto con los ojos.

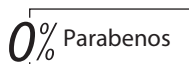


200 ml.
C.N.167607.8



200 ml.
C.N.167606.1

NEOVIUM Emulsión piel muy seca y atópica



Fotoprotección de amplio espectro frente a las radiaciones UVA-UVB-IR indicada para la piel muy seca y atópica, favoreciendo la hidratación, nutrición y calmando el picor característico de este tipo de piel.

Previene las irritaciones cutáneas, el envejecimiento prematuro y la aparición de manchas.

CONSEJOS DE UTILIZACIÓN

Aplicar uniformemente sobre rostro y cuerpo 20 minutos antes de la exposición solar. Repetir frecuentemente y después de cada baño. Evitar el contacto con los ojos.



100 ml.
C.N.156740.6



ACTIVOS HIDROTELIAL

• **Aceite de Almendras dulces** (*Prunus amygdalus dulcis*): Rico en ácidos grasos, W9 (en un 60%) y W6, sales minerales y vitaminas A, B y E. Hidrata y suaviza todo tipo de piel, ayudando a mantener la elasticidad.

• **Aceite de Árbol del Té** (*Malaleuca alternifolia*): Antiséptico, antibacteriano y antimicótico.

• **Aceite de Argán** (*Argania spinosa*): Contiene Ácido oleico (W9), Ácido linoleico (W6), Ácido palmítico y Ácido esteárico y Vitaminas A y E.

- Hidratante y altamente nutritivo, aporta suavidad y elasticidad a la piel.

- Protege la piel de las agresiones externas: sol, viento, etc.

- Calma el picor y la inflamación de las pieles sensibles y reactivas o expuestas al sol.

-Acción antioxidante, ralentiza el envejecimiento cutáneo.

• **Aceite de Baobab** (*Adansonia digitata*): Aceite rico en aceites grasos esenciales (omega 9 y 6 principalmente) y vitaminas antioxidantes. Se trata de un potente hidratante, incluso en las pieles más secas. Mejora la elasticidad cutánea y estimula la regeneración celular, reduciendo los signos del envejecimiento.

• **Aceite de Borraja** (*Borago officinalis*): Contiene un 80% de ácidos grasos esenciales, especialmente linoléicos, tocoferoles y fitosteroles, lo que le confiere un alto poder antioxidante, curativo, antiséptico y regenerador de la piel. Restaura el manto hidrolipídico estimulando la producción celular.

• **Aceite de Camelia** (*Camellia oleifera*): Aceite de textura ligera y fácil absorción, sin dejar residuo graso. Emoliente y humectante ideal para pieles secas o deshidratadas. Contribuye a prevenir y alisar las arrugas y líneas de expresión.

• **Aceite de Coco** (*Cocos nucifera*): Con propiedades reestructurantes y suavizantes de la piel, es muy rico en ácidos grasos saturados, especialmente el láurico, que se transforma en monolaurina, un monoglicérido con un demostrado papel biológico como antiviral, antibacteriano y antiprotazoario.

• **Aceite de Granada** (*Punica granatum*): Rico en vitamina A, C y E y polifenoles, de cuya composición se derivan sus propiedades antioxidantes, calmantes y antiinflamatorias.

• **Aceite de Jojoba** (*Simmondsia chinensis*): Actúa reestructurando, suavizando y protegiendo la piel gracias a su contenido en ceramidas, ácido linoléico (W3) y vitamina E.

• **Aceite de Macadamia** (*Macadamia ternifolia*): Es un aceite altamente nutritivo y calmante, rico en ácido oleico (omega-9) y ácido palmítico (omega-7). Protege la piel frente a la deshidratación y aporta flexibilidad a la epidermis.

• **Aceite Omega Inca** (*Plukenetia volubilis*): Aceite con propiedades emolientes dada su alta concentración de omega 3, 6 y 9.

• **Aceite de Perilla** (*Perilla ocymoides*): Aceite rico en vitamina E y ácidos grasos esenciales (W3 y W6), que ayudan a restablecer los lípidos de la barrera epidérmica, deficitarios en la piel seca o atópica.

• **Aceite de Ravintsara** (*Cinnamomum canphora*): Estimulante inmunitario, antivírico y antibacteriano.

• **Aceite de Soja** (*Glycine soja*): El aceite de soja es fuente de ácidos grasos esenciales poliinsaturados, sobre todo W6 y W3, y vitamina E. Se utiliza por sus propiedades antioxidantes, suavizantes, hidratantes y reestructuradoras de la piel.

• **Aceite de semilla de Uva** (*Vitis vinifera*): Posee excelentes propiedades emolientes que suavizan y calman la piel, colaborando al reequilibrio de la pérdida y absorción de la humedad cutánea. Posee una composición muy rica en ácido linoleico (omega-6), y resulta una fuente significativa de componentes antioxidantes como vitamina E, proantocianidinas o resveratrol.

• **Acerola** (*Malpighia glabra*): Contiene una alta concentración de vitamina C, sales minerales y mucílagos que realizan una acción antioxidante, remineralizante e hidratante respectivamente.

• **Ácido Bórico**: Antiséptico y antimicótico.

• **Ácido Glicólico** (AHA): Favorece la descamación del estrato córneo, facilitando la penetración de otros activos en la piel, atenúa las manchas y las pequeñas imperfecciones.

• **Ácido Hialurónico**: Es un polisacárido presente de forma natural en la epidermis que actúa como potente atractor de agua. Es un hidratante de la piel, que además proporciona firmeza, gracias a la lubricación de las fibras de colágeno, barrera defensiva y retrasa el envejecimiento de la piel.

• **Ácido Láctico** (AHA): Estimula la regeneración celular y la eliminación de células muertas, proporcionando una mejor textura, suavidad y tono de la piel.

• **Ácido salicílico** (BHA): Acción queratolítica que facilita la eliminación de las células superficiales de la piel.

• **Activo Biomimético**: Compuesto por lípidos como ceramidas, colesterol o fitoesfingosina, que reproducen el funcionamiento natural de la piel, colaborando a reactivar su proceso de renovación celular.

• **Adenosina**: Nucleósido que aumenta la proliferación de los fibroblastos y la síntesis de colágeno, mejorando la elasticidad y suavidad de la piel.

• **Agua Termal**: Propiedades calmantes y descongestionantes.

• **Alantoína** (*Allantoin*): Acción hidratante y calmante. También favorece la cicatrización estimulando la proliferación celular.

• **Aloe vera** (*Aloe barbadensis*): Humectante, calmante, regenerador y antiséptico.

• **Alumbre Potásico**: Propiedades desodorantes, antibacterianas, cicatrizantes y antisépticas. Evita la proliferación bacteriana, responsable del mal olor y ayuda a prevenir irritaciones de la piel.

• **Arginina**: Aminoácido que se convierte en óxido nítrico, a través de la óxido sintasa, tonificando los músculos de los vasos sanguíneos y favoreciendo así la circulación.

• **Arnica** (*Arnica montana*): Extracto vegetal con propiedades analgésicas y antiinflamatorias con un alto poder rubefaciente, reactivando la circulación sanguínea en la zona donde se aplica.

• **Aquaderm® SP**: Formulado con ingredientes que son componentes efectivos del FNH* (Fructosa, Urea, Ácido Láctico, Ácido Pirrolidín Carboxílico) con el fin de mejorar la capacidad natural de humectación de la piel y mantener intacto el estrato córneo de la epidermis.

*Factor Natural de Hidratación

• **Artemia**: Extraído del zooplancton marino.

Se trata de un energizante y activador del metabolismo celular, regenerador de la dermis / epidermis, protector del ADN frente a las radiaciones UV. Evita la sequedad de la piel, favoreciendo la acción calmante.

• **Avena** (*Avena sativa*): Activo especialmente indicado en el cuidado de las pieles sensibles o irritadas, por su efecto calmante, hidratante y antiirritante.

• **Betaina**: Favorece la hidratación y humectación, reduce la irritación y favorece la producción de colágeno.

• **Biotina**: Vitamina del grupo B con acción seborreguladora.

• **Biophos-35**: Glicofosfoproteína obtenida de levadura con acción reepitelizante y regeneradora indicada para pieles agredidas y castigadas por factores mecánicos y biológicos.

• **Bisabolol**: Acción antiséptica y calmante, ayudando así al alivio del prurito y el enrojecimiento de la piel.

ACTIVOS HIDROTELIAL

• **Boswellia** (*Boswellia serrata*): Destaca su acción antiinflamatoria, debido a la acción de los ácidos boswellícos que actúan inhibiendo la 5-lipooxigenasa.

• **Cafeína**: Ejerce una marcada acción lipolítica y drenante, estimulando la microcirculación en la zona tratada.

• **Caolin**: Propiedades absorbentes y antitranspirantes.

• **Caléndula** (*Calendula officinalis*): Activo especialmente indicado como desensibilizante y para piel con problemas de tolerancia. Confiere propiedades calmantes, antisépticas, cicatrizantes y mejora la apariencia de la piel seca y descamada.

• **Canadian Willowherb** (*Epilobium angustifolium*): Demostrada acción antiirritante especialmente en pieles enrojecidas, inducidas químicamente o por exposición solar.

• **Castaño de Indias** (*Aesculus hippocastanum*): Favorece la tonicidad venosa y la protección de capilares.

• **Células madre de Argán** (*Argania spinosa*): Vitaliza las células madre dérmicas, favoreciendo el rejuvenecimiento profundo de la piel y la mejora de la densidad y firmeza.

• **Células madre de Manzana** (*Malus domestica*): Concretamente de la especie suiza Uttwiler Spätlauber, estimulan a nuestras células madre epidérmicas con una doble actividad:

- Ayuda a las células de la piel a mantener sus características y su capacidad para construir nuevos tejidos.
- Retrasa el envejecimiento y tiene un efecto antiarrugas.

• **Centella** (*Centella asiatica*): Estimula la secreción de colágeno favoreciendo la flexibilidad de la piel. Reduce la permeabilidad capilar, mejora la hidratación y protege de las agresiones producidas por los radicales libres, por su acción antioxidante.

• **Cera de abeja** (*Beeswax*): Excelente emoliente, propociona una acción protectora a la vez que confiere elasticidad y una gran permanencia en la superficie de la piel.

• **Ceramidas**: Lípidos esenciales del estrato córneo de la epidermis, cuya integridad ayuda a mantener la piel elástica e hidratada gracias a su efecto barrera.

• **Chondrus Crispus**: Alga roja rica en mucílagos y polisacáridos. Los mucílagos permiten aliviar las irritaciones cutáneas gracias a la capacidad para formar una capa protectora. Los polisacáridos realizan una acción hidratante, ya que enlazan agua a las proteínas de la piel.

• **Ciprés** (*Cupressus sempervirens*): Las propiedades hemostáticas, venotónicas y vasoconstrictoras de esta planta se emplean en el tratamiento de anomalías circulatorias.

• **Clorhidrato de aluminio**: Acción antitranspirante. Reduce y controla el exceso de sudoración.

• **Coenzima Q10**: Acción antienvjecimiento. Restaura la barrera lipídica y favorece la buena función de las membranas celulares. Proporciona firmeza, suavidad y protección frente al estrés oxidativo.

• **Cola de Caballo** (*Equisetum arvense*): Planta con un alto contenido en silicio, mineral necesario en la estructura de piel, cabello y uñas, por lo que contribuye a mejorar el crecimiento y aspecto de cabello y uñas y frena el envejecimiento cutáneo y mejora la elasticidad de la piel.

• **Colágeno Hidrolizado**: Favorece la síntesis del colágeno natural, proporcionando más elasticidad en la piel y mayor volumen y fortaleza al cabello.

• **Condrotina** (*Chondroitin Sulfate*): Componente importante de la mayoría de los tejidos, sobre todo: piel, cartílagos, ligamentos y tendones. Aporta al cartílago sus propiedades mecánicas y elásticas, y gran parte de su resistencia a la compresión.

• **Cytobiol™ Iris A²**: Es un activo recomendado para pieles grasas.

Está compuesto por:

- El Extracto de iris forma parte del complejo activo fundamentalmente por sus propiedades antiinflamatorias, astringentes y descongestionantes.
- La Sal de Zinc, su utilización es habitual por sus propiedades antisépticas. Además, gracias a su acción inhibidora de la 5 α-reductasa, el Zn es un eficaz seborregulador.
- La Vitamina A es un agente de regeneración tisular y protector de la epidermis.

• **Escina**: Es un flavonoide obtenido del Castaño de Indias, que actúa sobre venas y capilares mejorando la tonicidad y disminuyendo la hipermeabilidad vascular.

• **Escualano**: Activo emoliente que penetra en la piel restaurando la barrera lipídica y protegiendo de la deshidratación. Presenta una gran similitud con los lípidos naturales de la piel, por lo que la suaviza y mejora su elasticidad, proporcionando un tacto sedoso.

• **EYELISS®**: Ayuda a prevenir y combatir las bolsas debajo de los ojos. Disminuye la permeabilidad capilar, aumenta la circulación linfática y mejora la firmeza y elasticidad, disminuyendo el fenómeno de inflamación.

• **Factor Hidratante**: Es una protección natural que posee la piel para hacer frente a la deshidratación y también desempeña un papel importante en las propiedades físicas del estrato córneo. Se trata de sustancias como la urea y ácido láctico que ayudan a fijar el agua en la capa más externa de la epidermis.

• **Farnesol**: Compuesto orgánico de acción bactericida y desodorante que impide la formación de olores sin perjudicar el equilibrio cutáneo.

• **Fucogel®**: Polisacárido obtenido por fermentación bacteriana (compuesto por Ácido Galacturónico, Fucosa y Galactosa) capaz de crear un film protector hidratante que refuerza la barrera cutánea frente a la deshidratación.

• **Fucus Vesiculosus**: Alga marina rica en polisacáridos y polifenoles, ampliamente utilizada en cosmética por su riqueza en oligoelementos y minerales como el yodo, hierro y calcio. Disminuye el grosor de la piel, aumenta su elasticidad y estimula la microcirculación.

• **Gatuline intense®**: Acción botox-like. Estimula la capacidad reafirmante natural de la propia piel, gracias a la activación de las funciones biomecánicas de los fibroblastos. Atenúa el conjunto de las arrugas y reduce los signos del envejecimiento, la pérdida de firmeza y la aparición de líneas, surcos y pliegues en la piel.

• **Gaulteria** (*Gaultheria Fragrantissima*): Fuente natural de derivados salicílicos. Acción rubefaciente y alivio de las molestias asociadas al esfuerzo físico y deporte.

• **Glicirrizato dipotásico**: Potente descongestionante y humectante epitelial que favorece la protección y reparación cutánea.

• **Glucosamina** (*Glucosamine HCl*): Coadyuvante en el mantenimiento del cartílago, evitando su destrucción y favoreciendo la regeneración.

• **Haloxyl®**: Activo formado por la asociación de 2 matriquinas con N-hidroxi-succinimida y un flavonoide, la crisina. Las matriquinas refuerzan la firmeza y el tono en el contorno del ojo. La crisina y la N-hidroxisuccinimida activan la eliminación de los pigmentos de origen sanguíneo responsables del oscurecimiento de las ojeras y la inflamación local.

• **Hamamelis** (*Hamamelis Virginiana*): Posee propiedades venotónicas, astringente y calmante en pieles agredidas, propiedades derivadas de su riqueza en taninos y flavonoides.

• **Harpagofito** (*Harpagophytum procumbens*): Tónico, descongestionante y antiséptico.

• **Helicriso**: Activador de la circulación, reduce la dilatación de los vasos sanguíneos y el enrojecimiento cutáneo, es antiinflamatorio, regenerador y calmante.

• **Hidrolizado de Seda** (*Hydrolyzed silk*): La proteína de seda es conocida por sus excelentes propiedades de retención de humedad y proporcionar una sensación sedosa. Además actúa como estabilizador de la espuma.

ACTIVOS HIDROTELIAL

• **Hiedra** (*Hedera helix*): es un poderoso vasoconstrictor de acción drenante, disminuye la sensibilidad de los nervios periféricos y atenúa la sensación de dolor.

• **Hipérico** (*Hypericum perforatum*): Favorece la regeneración cutánea y calma la sensación de malestar de la piel irritada.

• **Ichthylol Pale**: Activo natural con propiedades antiinflamatorias, seborreguladoras y antimicóticas.

• **Jalea real** (Royal jelly): Materia prima natural rica en aminoácidos, minerales y vitaminas que aporta propiedades acondicionadoras, regeneradoras, antiinflamatorias y purificantes.

• **Lumisphere™**: Reduce la producción de melanina en la piel estabilizando la tirosinasa en su forma inactiva, absorbe los UVA y B y neutraliza los radicales libres.

• **Manteca de cacao** (*Theobroma cacao*): Su suave textura y propiedades emolientes, gracias a su composición rica en ácidos grasos, la convierte en el ingrediente ideal para el cuidado de la piel. Regenera, hidrata y nutre la piel irritada o agrietada.

• **Manteca de Karité** (*Butyrospermum parkii*): Nutre, suaviza, regenera y evita la deshidratación protegiendo frente a las agresiones externas.

• **Manteca de Mango** (*Mangifera indica*): Aporta propiedades emolientes, humectantes, calmantes y regenerantes de la piel, colaborando a atenuar las arrugas. La presencia de vitamina A,C y E le confiere propiedades antioxidantes que combaten los efectos de los radicales libres.

• **MSM** (*Metilsulfonilmetano*): Fuente estable, rica y natural de azufre orgánico. Contribuye a la formación de colágeno y queratina, los cuales juegan un papel fundamental en la flexibilidad y elasticidad.

• **Matrixyl® 3000**: Ayuda a alisar las arrugas y mejora la elasticidad de la piel. Facilita el proceso de reparación cutánea especialmente a nivel de dermis papilar, tan susceptible de resultar dañada por la radiación UV.

• **Manzanilla** (*Chamomilla recutita*): Alto contenido en flavonoides y bisabolol, que le confieren propiedades antiinflamatorias, antioxidante, antiséptica y calmante, ayudando así al alivio del prurito y el enrojecimiento de la piel.

• **Neurolight.61 G**: Extracto acuoso de la planta *Pancreaticum Maritimum*, también conocido como Nardo Marítimo ó Lirio de Mar.

-Inhibe la expresión de la hormona POMC encargada de ordenar la producción de melanina.

- Inhibe los efectos de la sustancia P (neuripéptido) sobre la melanogénesis.

• **Niacinamida**: Actúa como un antioxidante, puede mejorar la función de barrera epidérmica, disminuir la hiperpigmentación de la piel, reducir las líneas finas y arrugas, el enrojecimiento y mejorar la elasticidad de la piel.

• **Ortiga** (*Urtica dioica*): Sus propiedades rubefacientes y calmantes lo convierten en un activo especialmente indicado como coadyuvante en el alivio de las molestias musculares y osteoarticulares.

• **Pantenol**: Regenerador cutáneo. Hidrata y mejora la elasticidad de la piel.

• **Phytosonic™**: Activo formado por extracto de *Glaucium flavum*, *Euglena gracilis* y cafeína vegetal que actúa reduciendo los depósitos de lípidos e inhibiendo la diferenciación de los preadipocitos.

• **Piroctona Olamina**: Acción antibacteriana y antimicótica sobre los gérmenes causantes de diferentes alteraciones en la piel y cuero cabelludo.

• **Poliplant DermoPurificante**: Complejo vegetal de *Hammamelis*, *Salvia* y *Romero* que proporciona una acción calmante, purificante y tonificante.

• **Poliplant Marino**: Complejo de extractos vegetales que contiene las algas: *Fucus*, *Nori*, *Enteromorfa*, *Wakame* y *Lithothamnium*, con acción tonificante y reguladora de la pérdida transepidérmica de agua.

• **Propóleo**: Actúa como inmunomodulador, combatiendo la proliferación bacteriana, cicatrizante y antiinflamatorio.

• **Queratina**: Proteína fibrosa muy rica en azufre que constituye el principal componente del cabello, aportando elasticidad, resistencia, brillo y lubricación para mejorar el deslizamiento en el peinado y evitar su encrespamiento.

• **Quillaja**: Extracto con una alta concentración en saponinas, con potencial limpiador, desengrasante y antiséptico.

• **Resveratrol**: Polifenol con un gran poder antioxidante, frena la oxidación de los radicales libres ayudando a prevenir los signos de envejecimiento de la piel. Incrementa la renovación celular y la producción de elastina y colágeno proporcionando una piel más firme y tersa.

• **Quinina**: Extracto rico en alcaloides con propiedades astringentes que actúan estimulando y revitalizando el cuero cabelludo.

• **Rosa mosqueta**: Reparador epitelial y cicatrizante que nutre y da elasticidad a la piel.

• **Rusco** (*Ruscus aculeatus*): Activo venotónico por su alto contenido en flavonoides, utilizado en productos para piernas cansadas por su acción defatigante.

• **Sabal** (*Serenoa serrulata*): Extracto regulador de la secreción sebácea al inhibir la enzima 5 α -reductasa.

• **Salvia**: Acción antiséptica, cicatrizante y relajante.

• **Sauce** (*Salix purpurea*): Destacan sus propiedades calmantes y tonificantes, gracias a los derivados salicílicos, salicina, que encontramos en su composición.

• **Sensidin®**: Combina las propiedades desodorantes y de protección cutánea de la etilhexilglicerina con las propiedades antimicrobianas del hidrocloreuro de octenidina.

• **Sepicalm® VG**: Lipoaminoácido enriquecido con extracto de flor de nenúfar, planta acuática con propiedades protectoras e hidratantes. Proporciona un eficaz y agradable efecto refrescante.

• **Silicio orgánico**: Elemento esencial por sus propiedades como el aumento de la producción de colágeno, favoreciendo la elasticidad y firmeza, protección frente a los radicales libres y ayuda a mantener el agua en la epidermis.

• **Tepezcohuite** (*Mimosa tenuiflora*): Efecto antiséptico y regenerador, ya que inhibe la degradación del colágeno y la elastina y estimula la actividad de los fibroblastos dérmicos. Resulta especialmente eficaz en pieles lesionadas por quemaduras o irritaciones.

• **Tinosorb® M**: Pantalla orgánica micronizada con un amplio espectro de absorción de las radiaciones UVA y UVB. Es insoluble y fotoestable. Garantiza una altísima tolerancia (99,86%) y tiene una excelente cosmetividad.

• **Tinosorb® S**: Filtro orgánico cuya inocuidad se caracteriza por su alto peso molecular que imposibilita su paso transcutáneo. Completa la absorción de las radiaciones UVB y UVA.

• **Tiolisina Complex®**: Activo seborregulador que disminuye la producción de sebo en piel y cuero cabelludo.

• **Undecilenato de Zn**: Acción antifúngica.

• **Urea**: Juega un papel vital en el mantenimiento de los factores naturales de hidratación (NMF), que gracias a su capacidad higroscópica prestan la humedad a la superficie de la piel.

• **Vid roja** (*Vitis vinifera*): Acción antioxidante y vasoprotectora, disminuye la permeabilidad y el edema asociado.







• **Vitamina C**: Actúa como antioxidante que promueve la formación de colágeno, colaborando en el proceso de regeneración celular, retarda el envejecimiento y devuelve la luminosidad a la piel.

• **Vitamina E**: Acción antioxidante.

TARIFA DE PRECIOS

ATRIA LÍNEA ANTIEDAD

P.V.P.R.

Crema de Día spf20. Piel Normal 50 ml. C.N.176352.5		29,95 €
Crema de Día spf20. Piel Seca 50 ml. C.N.176353.2		29,95 €
Sérum Tensor Vitalizante 30 ml. C.N.176355.6		33,00 €
Contorno de Ojos Antiedad 15 ml. C.N.176356.3		21,95 €
Crema de Noche Renovadora 50 ml. C.N.176357.0		33,00 €
Aceite Facial Nutritivo 30 ml. C.N.176358.7		29,95 €

LÍNEA PODOLÓGICA

P.V.P.R.

Crema Hidratante Pies Secos 75 ml. C.N.218461.9		8,75 €
Crema Queratorreguladora 50 ml. C.N.150229.2		7,75 €
Spray Desodorante Podológico 100 ml. C.N.150102.9		7,75 €
Crema Podológica Condiciones Extremas 75 ml. C.N.324613.2		9,95 €
Polvos Pédicos Desodorantes 75 g. C.N.156169.5		6,50 €

HIDRATIA - LÍNEA FACIAL HIDRATANTE

P.V.P.R.

Fluido Facial Piel Normal y Mixta 50 ml. C.N.151568.1 SPF 15		16,00 €
Fluido Facial Piel Grasa 50 ml. C.N.151567.4		16,00 €
Fluido Facial Piel Seca SPF 15 50 ml. C.N.151569.8		16,00 €
Sérum Hidratante Iluminador 50 ml. C.N.151570.4		18,00 €
Contorno de Ojos Antifatiga 15 ml. C.N.206612.0		16,95 €
Solución Fitomicelar 200 ml. C.N.168239.0		12,90 €
Depigen Unify Despigmante 50 ml. C.N.167609.2 SPF 50+		25,95 €

CUIDADO DE MANOS Y LABIOS

P.V.P.R.

Crema de Manos 75 ml. C.N.330659.1		6,50 €
Crema de Manos 40 ml.		3,95 €
Crema de Manos 200 ml. "Tamaño Económico"		10,50 €
Crema para Manos Húmedas 75 ml. C.N.165885.2		8,95 €
Cuidado Intensivo de Manos SPF 20 50 ml. C.N.198267.4		6,20 €
Bálsamo Nariz y Labios SPF 15 10 ml. C.N.168238.3		6,40 €
Bálsamo Labial Reparador 15 ml. C.N.330658.4		6,50 €
Protector Labial SPF 15 4 g. C.N.162823.7		5,40 €

LÍNEA CORPORAL

P.V.P.R.

Loción Corporal Piel Normal 500 ml. C.N.235861.4		15,50 €
Fluido Corporal Piel Muy Seca y Atópica 500 ml. C.N.171671.2		23,95 €
Loción Corporal P. Seca y Sensible 500 ml. C.N.171670.5		19,90 €
Gel Baño Tonicificante P. Normal 500 ml. C.N.171667.5		6,60 €
Gel Baño Emoliente P. Seca, Sensible y Atópica 500 ml. C.N.171668.2		21,00 €

DESODORANTES

P.V.P.R.

Desodorante Natural Roll-on 75 ml. C.N.323282.1		8,70 €
Desodorante Natural Spray 75 ml. C.N.323283.8		8,70 €
Desodorante Antitranspirante Roll-on 75 ml. C.N.168236.9		8,95 €
Desodorante Antitranspirante Spray 75 ml. C.N.168440.0		8,95 €
Desodorante Antitranspirante Crema 50 ml. C.N.168441.7		8,95 €

TARIFA DE PRECIOS

NANÖS LÍNEA PEDIÁTRICA

P.V.P.R.

Loción Corporal P. Sensible y Atópica 500 ml. C.N.174035.9		23,90 €
Pasta al Agua 100 ml. C.N.174019.9		9,90 €
Crema Facial P. Sensible y Atópica 50 ml. C.N.174038.0		14,90 €
Gel Champú Piel Sensible y Atópica 500 ml. C.N.174036.6		15,90 €
Champú Costra Láctea 200 ml. C.N.177029.5		14,90 €
Agua de Colonia 100 ml. C.N.177031.8		12,90 €
Fotoprotector Mineral spf50+ 100 ml. C.N.174039.7		23,90 €

NEOVIUM - PROTECCIÓN SOLAR

P.V.P.R.

Fluido facial. Piel Sensible SPF 50+ 50 ml. C.N.167608.5		19,00 €
Aceite Seco Transparente SPF 50+ 200 ml. C.N.167606.1		24,00 €
Loción Corporal Spray SPF 50+ 200 ml. C.N.167607.8		22,00 €
Emulsión Facial. Oil Free SPF 50+ 50 ml. C.N.171685.9		19,95 €
Emulsión Facial. Teintee SPF 50+ 50 ml. C.N.171687.3		19,95 €
Neovium Emulsión Piel Muy Seca y Atópica SPF 50+ 100 ml. C.N.156740.6		23,00 €

KALOGEN CUIDADO CAPILAR

P.V.P.R.

Kalogen Neutro Extrasuave 400 ml. C.N.171669.9		11,95 €
Kalogen Seborregulador Anticaspa 400 ml. C.N.168235.2		11,95 €
Kalogen Fortalecedor Anticaída 400 ml. C.N.168234.5		11,95 €


CUIDADOS ESPECÍFICOS

P.V.P.R.

Luxoben Forte Masaje Deportivo 40 ml.		6,50 €
Luxoben Forte Masaje Deportivo 75 ml. C.N.162824.4		10,95 €
Luxoben Forte Masaje Deportivo 200 ml. C.N.157082.6		21,00 €
Luxoben Stick Refrescante 14 g. C.N.172102.0		7,95 €
Variden Piernas Cansadas 75 ml. C.N.167610.8		9,50 €
Variden Piernas Cansadas 200 ml. C.N.150424.1		16,95 €
Renobalm Balsámico 50 ml.		8,95 €
Renobalm Balsámico 100 ml. C.N.156742.0		16,95 €
Cuidado de Uñas 15 ml. C.N.165887.6		11,95 €
Crema Gel Lipolítico 50 ml.		7,95 €
Crema Gel Lipolítico 200 ml. C.N.156741.3		24,95 €
Gel Exfoliante facial y corporal 200 ml. C.N.206611.3		9,95 €
Aloe Vera Natural 150 ml. C.N.323281.4		11,50 €

MATRIUM

P.V.P.R.

Crema Renovadora Antiedad 50 ml. C.N.162822.0		28,95 €
--	---	---------